

LET OP: De hoogte van de camerabegating ten opzichte van de afwerkvloer dient 1,60 - 1,65 meter te zijn, neem in geval van afwijkingen contact op met VERCOMA

In de postkast dient tevens ruimte gehouden te worden voor het plaatsen van een of meerdere CVA-NEXA/060 beeldrukker aansluit units.

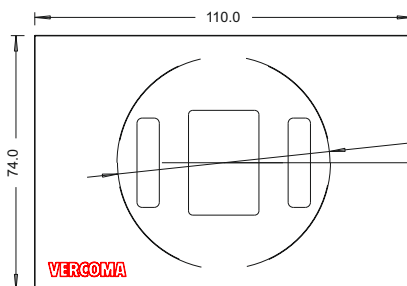
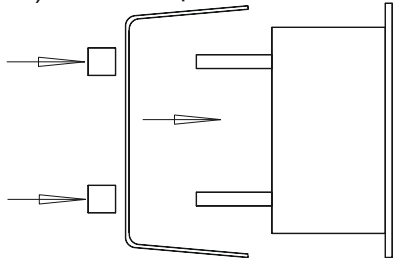
De onderlinge afstand tussen het spreekgedeelte en de camera eenheid, in verband met de lengte van de camera aansluitkabel, is standaard maximaal ca. 15 cm.

De montageplaat dient tevens in dit bereik gemonteerd te worden, de afstand tussen deze plaat en het spreekgedeelte is maximaal ca. 40 cm. Het spreekgedeelte (US-541/GTwin) wordt achter een PI-230/B of PI-230/L (zie onder) gemonteerd. De camera kan op twee manieren gemonteerd worden.

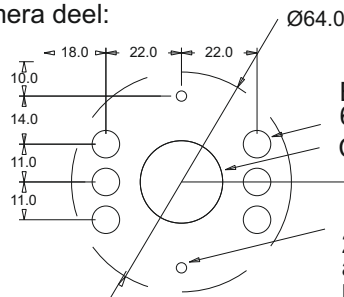
1) Door het maken van een gat van 62 mm in het paneel, van voren wordt dan de camera met het front in het gat geschoven. Bij voorkeur dient tussen het front en de postkast een dun laagje siliconenkit aangebracht te worden. Middels de klembeugel wordt het geheel vast gezet, alleen met de hand aandraaien.

2) Met het standaard 7-gaten patroon, op de aan de achterzijde aangesloten draadeinden. Schuif hiertoe het los meegeleverde glaasje over de draadeinden en zet dit vast met de M3 moeren. Schroef de busjes er overheen, schoef daar de draadeinden in. Schuif de print met camera er op en zet deze vast met de tweede set M3 moeren.

1) maximale paneeldikte 20 mm



2) Camera deel:



De stippellijnen geven de benodigde ruimte aan voor de camera en het spreekgedeelte achter het paneel (i.v.m. inpassing tussen andere delen in een paneel)

Begating ondersteunende verlichting, 6 gaten van 8 mm

Camera opening, 24 mm

1,60 - 1,65 m montage hoogte vanaf de vloer

2 x draadeind onzichtbaar aan binnenzijde van het paneel bevestigd, M3 x 20

Benodigde diepte achter het paneel voor de camera is ca. 40 mm

Ø62.0 te maken gat

1,60 - 1,65 m montage hoogte vanaf de vloer

Aansluiting:

12V DC ca. 100mA

Vo = composiet video PAL uitgang

GND is -

V+ = 12V DC

Als vervanging bij oudere installaties let op:

Bij Zwart Bruin Rood:

Zwart = GND

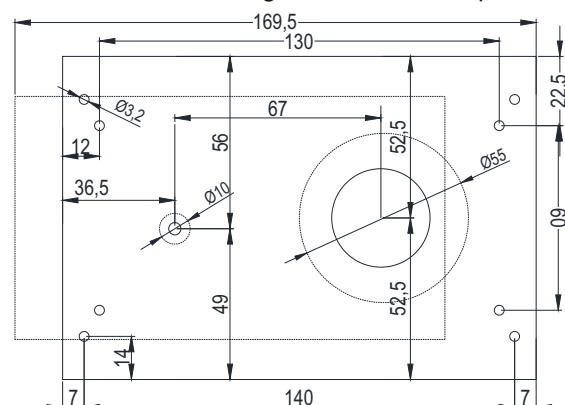
Rood = +12V DC

Bruin = Vo (Video Composiet)

Bij Zwart Rood Geel

idem echter Geel = Vo (Video Composiet)

Maatvoering US-541/GTwin spreekdeel



Ter hoogte van de luidspreker een perforatie met minimaal 20% openingsgraad.

Ter hoogte van de microfoon een gaatje van minimaal 2 mm.

Onzichtbaar, aan de binnenzijde van het paneel een klembevestiging of draadeinden (M3x15) op maat L en/of B

Spreekgedeelte:

Voorbeeld perforatie in frontpaneel, horizontaal of verticaal te monteren.

Let op! Spreekgedeelte strak, zonder luchtspleet, tegen het front monteren met meegeleverde pakking.

